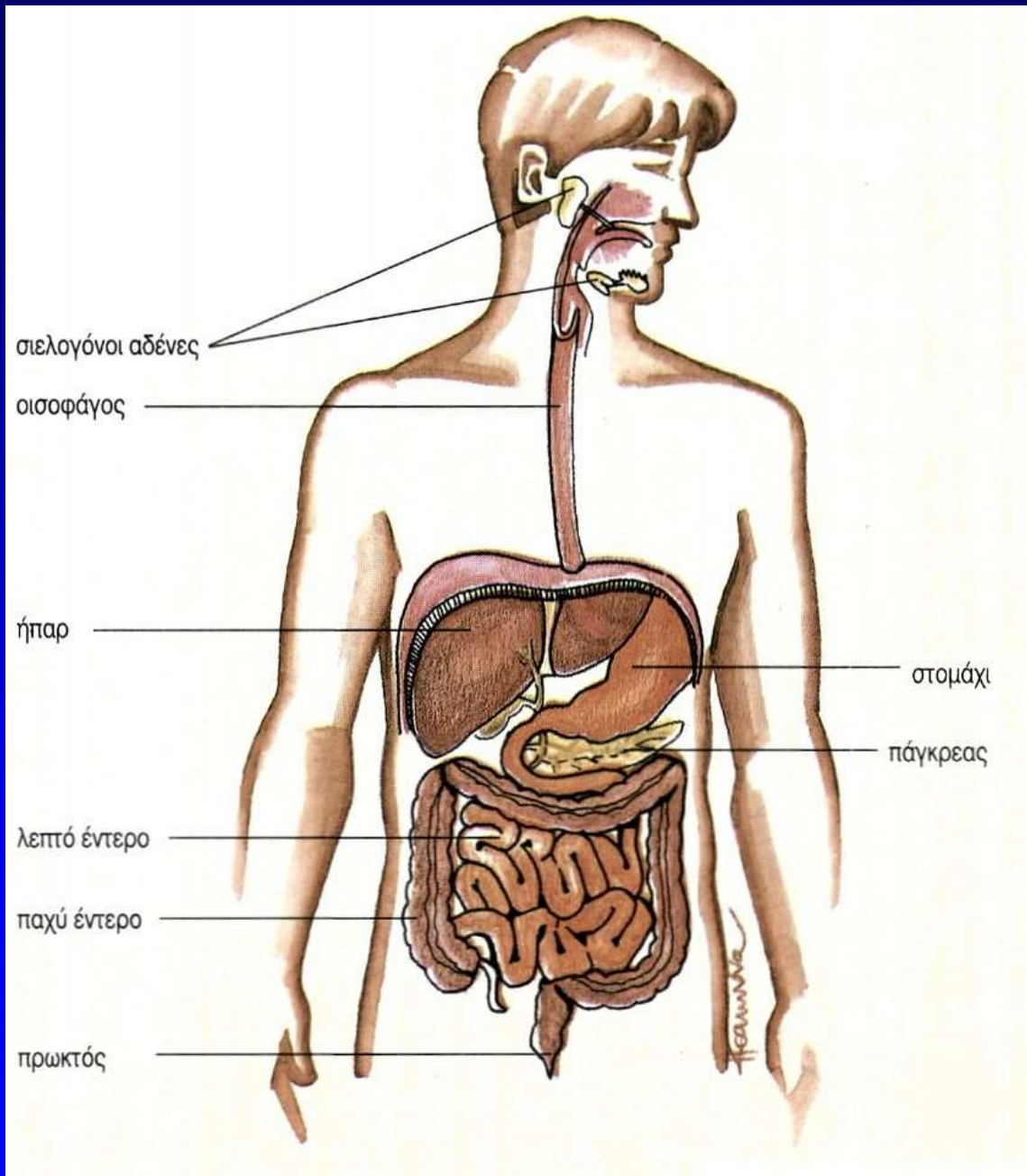


ΕΙΣΑΓΩΓΗ ΣΤΟ ΠΕΠΤΙΚΟ

Γεώργιος Β. Παπαθεοδωρίδης

Καθηγητής Παθολογίας-Γαστρεντερολογίας

*Διευθυντής Πανεπιστημιακής Γαστρεντερολογικής Κλινικής,
Γ. Ν. Αθηνών «Λαϊκό»*



ΠΕΠΤΙΚΟ ΣΥΣΤΗΜΑ

- Πέψη-απορρόφηση θρεπτικών ουσιών
- Απομάκρυνση περιττών ουσιών
- Μεταβολισμός των περισσοτέρων ουσιών του οργανισμού
- Πολλές ενδοκρινικές λειτουργίες

Διάγνωση νοσημάτων πεπτικού

- Προσεκτικό ιστορικό
- Κλινική εικόνα
- Αντικειμενική εξέταση

Συμπληρωματικά

- Ενδοσκοπικές εξετάσεις
- Απεικονιστικές εξετάσεις
- Ιστολογικές εξετάσεις

Συνεκτίμηση με βάση κλινική εικόνα & ευαισθησία-ειδικότητα εξέτασης για το πιθανό νόσημα.

Διάγνωση νοσημάτων πεπτικού - Ιστορικό

- Μη ειδικά συμπτώματα
- Συμπτώματα οισοφάγου
- Συμπτώματα στομάχου-εντέρου-ήπατος-χοληφόρων-παγκρέατος
- Συμπτώματα στομάχου
- Συμπτώματα εντέρου

Μη ειδικά συμπτώματα πεπτικού

Σχέση με πεπτικό – συνήθως συνοδεύονται από κάποιο σύμπτωμα ειδικότερο για το πεπτικό

- **Ανορεξία**
- **Απώλεια βάρους**
- **Πυρετός**
- **Αναιμία** (υπόχρωμη μικροκυτταρική -σιδηροπενική αναιμία σε άνδρες ή μετεμμηνοπαυσιακές γυναίκες και μεγαλοβλαστική αναιμία)

Συμπτώματα οισοφάγου

- **Οπισθοστερνικός καύσος** και/ή **όξινες αναγωγές**: γαστρο-οισοφαγική παλινδρομική νόσος
- **Δυσκαταποσία ή φαρυγγική δυσφαγία** (δυσκολία μεταφοράς του βλωμού από το φάρυγγα στον ανώτερο οισοφάγο): συνήθως λόγω νευρολογικών νοσημάτων, συχνότερα του ΚΝΣ, & σπανιότερα λόγω νοσημάτων μυϊκού συστήματος ή λόγω τοπικών αιτίων.
- **Δυσφαγία** (δυσκολία μεταφοράς περιεχομένου δια οισοφάγου)
Οδυνοφαγία (πόνος κατά τη μεταφορά περιεχομένου δια οισοφάγου): νοσήματα του οισοφάγου
- **Οπισθοστερνικός πόνος**: ίσως σε νοσήματα του οισοφάγου, αφού αποκλεισθεί με βεβαιότητα καρδιακή νόσος

Συμπτώματα στομάχου-εντέρου- ήπατος-χοληφόρων-παγκρέατος

Κοιλιακός πόνος

- **Νοσήματα του πεπτικού ΑΛΛΑ και άλλων συστημάτων/οργάνων** (πχ κατώτερων πνευμονικών πεδίων, καρδιάς, ουροποιητικού, μυοσκελετικού)
- **Χαρακτηριστικά πόνου** (οξύς/χρόνιος, διάρκεια, εντόπιση, αντανάκλασεις, περιοδικότητα, ένταση, σχέση με τροφή/κενώσεις, συνοδά ενοχλήματα)
- **Εντόπιση πόνου:** όχι ιδιαίτερα ειδική για την αιτία του ΑΛΛΑ
 - πόνος στο επιγάστριο: συχνότερα με νοσήματα στομάχου ή παγκρέατος (ειδικά εφόσον υπάρχει αντανάκλαση στη ράχη)
 - πόνος στο δεξιό υποχόνδριου: νοσήματα χοληφόρων
 - πόνος σε μέση-κάτω κοιλιακή χώρα: νοσήματα εντέρου

Νοσήματα του ήπατος σπάνια πόνο,
εκτός εάν υπάρχει ερεθισμός ηπατικής κάψας

Συμπτώματα στομάχου

- **Δυσπεψία** (ποικιλία συμπτωμάτων: αίσθημα βάρους, πόνος επιγαστρίου, ατελής πέψη, πρόωρος κορεσμός και/ή πληρότητας, κοιλιακή διάταση, ερυγές) συνήθως λόγω **νοσημάτων στομάχου-12δακτύλου** (λειτουργικά ή οργανικά αίτια)
- **Ναυτία** (αίσθημα επικειμένου εμέτου ή τάση για έμετο)
Έμετος (βίαιη αποβολή γαστρικού περιεχομένου από το στόμα) μπορεί να οφείλονται σε νοσήματα πεπτικού, αλλά και σε ενδοκρινικά αίτια, φάρμακα, καρδιακά νοσήματα κλπ.

Έλεγχος δυσπεψίας

- Έναρξη σε ηλικία >45-50 ετών και/ή
- Συνύπαρξη άλλων παθολογικών συμπτωμάτων-σημείων, εργαστηριακών ευρημάτων

Άμεση διερεύνηση = γαστροσκόπηση

Συμπτώματα εντέρου

- **Διάρροιες:** αύξηση βάρους ($>200\text{g}/24\text{ωρο}$) και συχνότητας ($>3/24\text{ωρο}$) κενώσεων υδαρούς σύστασης
- **Δυσκοιλιότητα:** δυσκολία στην κένωση και/ή αραιή συχνότητα κενώσεων ($<3/\text{εβδομάδα}$)
- **Μετεωρισμός**

Συμπτώματα εντέρου- Αίτια

- **Νοσήματα-δυσλειτουργία εντέρου** (λειτουργικά/οργανικά αίτια)
- **Εξωεντερικά αίτια** (φάρμακα, νοσήματα ήπατος-χοληφόρων, παγκρέατος, ενδοκρινικά και συστηματικά)
 - Χαρακτηριστικά κενώσεων (οξείες-χρόνιες, σύσταση, παθολογικές προσμίξεις) και συνοδά συμπτώματα
 - Πρόσφατη έναρξη, έναρξη σε μεγάλη ηλικία, νυκτερινές διάρροιες, παθολογικές προσμίξεις στα κόπρανα, απώλεια βάρους, αναιμία και άλλα παθολογικά συμπτώματα-σημεία και/ή εργαστηριακά ευρήματα συνηγορούν **υπέρ οργανικού αιτίου**

ΕΞΕΤΑΣΗ ΚΟΙΛΙΑΣ

- Καλός φωτισμός
- Ξεντυμένος ασθενής
- Χαλαρωμένος ασθενής
 - να έχει ουρήσει
 - ξαπλωμένος αναπνευστικά
 - χέρια στο πλάι ή στήθος
 - ζεστά χέρια εξεταστή-στηθοσκόπιο
 - αντιβράχιο παράλληλα με κοιλιακά τοιχώματα
 - απόσπαση προσοχής ασθενούς
 - εξέταση επώδυνης περιοχής στο τέλος
 - παρακολούθηση αντιδράσεων προσώπου

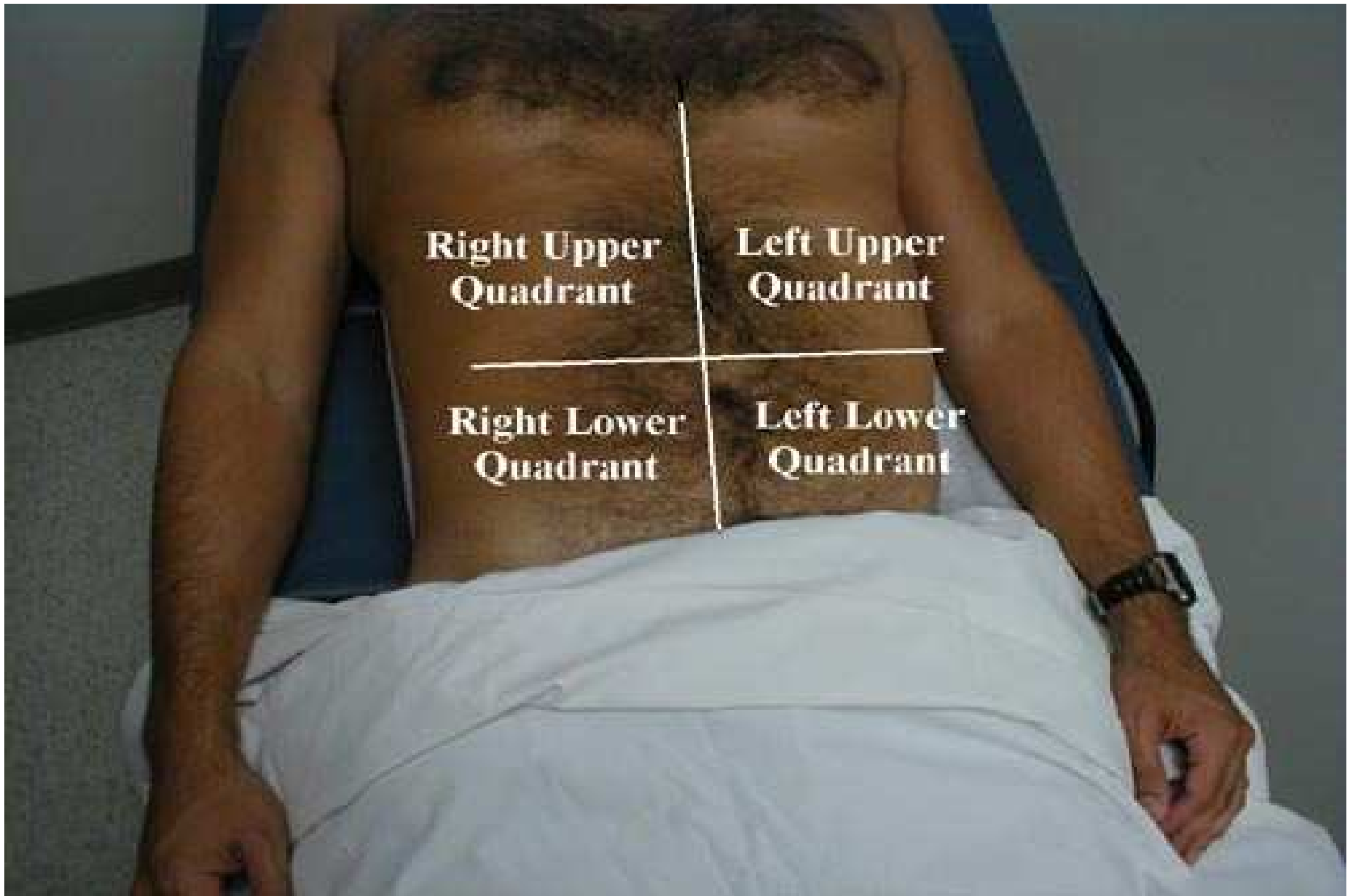
ΕΞΕΤΑΣΗ ΚΟΙΛΙΑΣ

- Επισκόπηση
 - Ακρόαση
 - Επίκρουση
 - Ψηλάφηση

ΕΞΕΤΑΣΗ ΚΟΙΛΙΑΣ

Επισκόπηση

- Δέρμα (ουλές, ραβδώσεις, διατεταμ. φλέβες, εξανθήματα)
- Ομφαλός
- Μορφολογία κοιλιάς
- Συμμετρία
- Πιθανές μάζες
- Περισταλτικές κινήσεις
- Σφύξεις

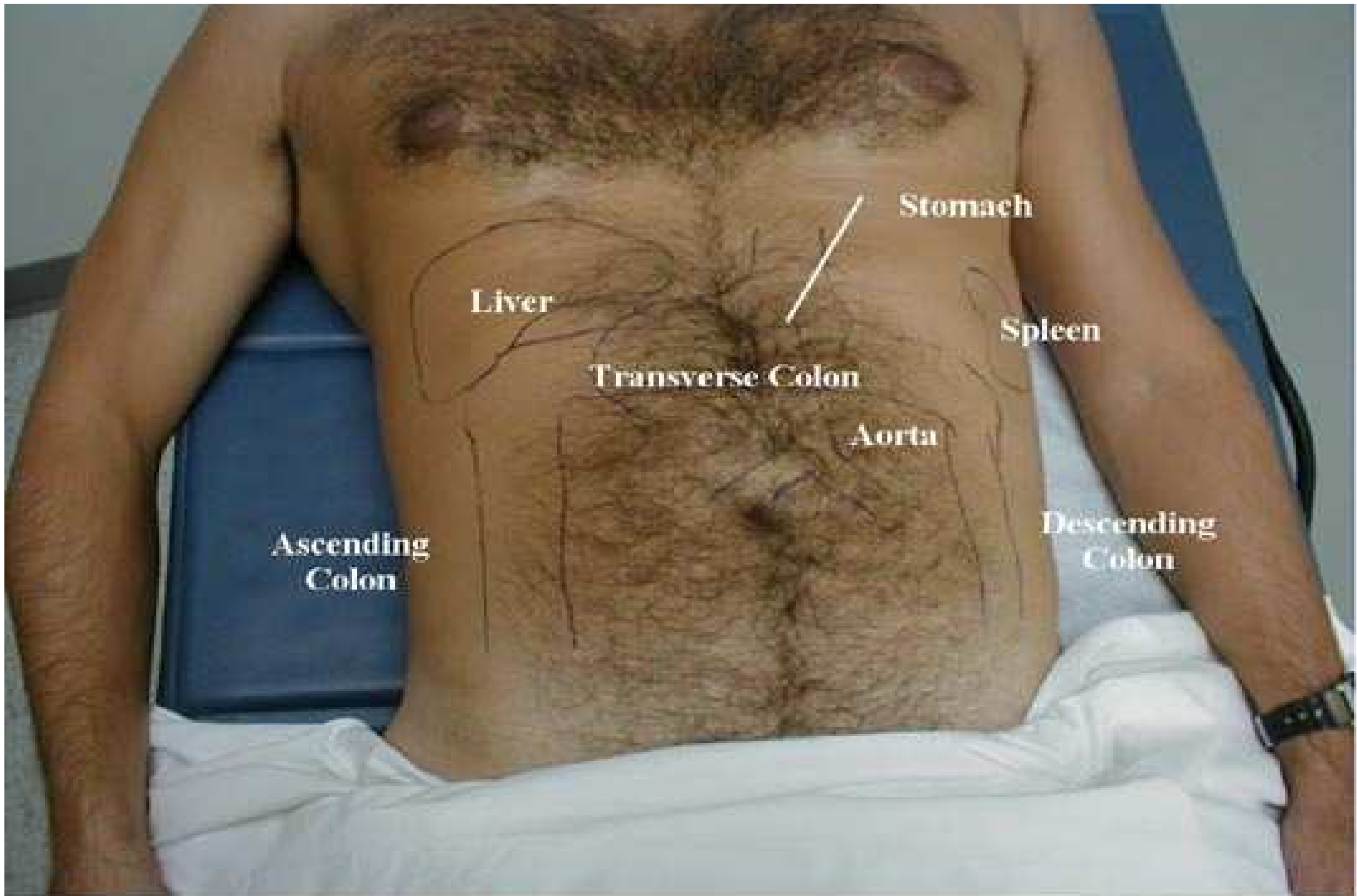


**Right Upper
Quadrant**

**Left Upper
Quadrant**

**Right Lower
Quadrant**

**Left Lower
Quadrant**







ΕΞΕΤΑΣΗ ΚΟΙΛΙΑΣ

Επισκόπηση

Εκχυμώσεις

- Σημείο Cullen: περιομφαλικά
- Σημείο Gray-Turner: πλάγια κοιλιακά τοιχώματα

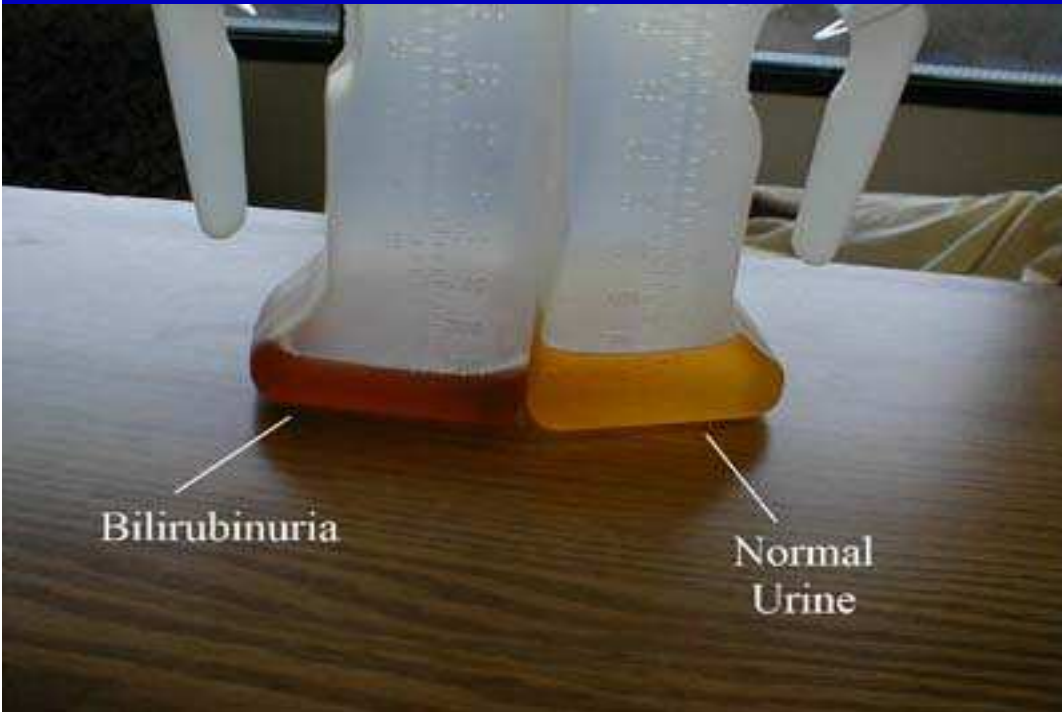
Ραβδώσεις

- Κυανέρυθρες: πρόσφατες
- Λευκωπές: παλαιές
- Έντονα κυανέρυθρες: σύνδρομο Cushing

Διατεταμένες φλέβες

- Πρόσθια κοιλιακά τοιχώματα (Κεφαλή Μέδουσας)
- Πρόσθια & πλάγια κοιλιακά τοιχώματα







Προέχουσα κοιλιά

- Παχυσαρκία
 - Αέρας
 - Εγκυμοσύνη
- Όγκος (ωοθηκών)
 - Ασκιτικό υγρό
- Σύνδρομο Alvarez (υπερλόρδωση οσφυϊκής Σ.Σ.)







ΕΞΕΤΑΣΗ ΚΟΙΛΙΑΣ

Ακρόαση

Ακρόαση στα 4 τεταρτημόρια

- Εντερικοί ήχοι (συχνότητα, χαρακτήρας)
- Φυσήματα
- Ήχος τριβής



ΕΞΕΤΑΣΗ ΚΟΙΛΙΑΣ

Επίκρουση

- Γενική επίκρουση στα 4 τεταρτημόρια
- Ήπαρ (6-12 cm μεσοκλειδική, 4-8 cm μεσοστερνική γραμμή)
- Σπλήνας (δυσχερής αναγνώριση- ΔΕ πλάγια λοξή θέση, AP μέση μασχαλιαία γραμμή 9^η-11^η πλευρά)

ΕΞΕΤΑΣΗ ΚΟΙΛΙΑΣ

Επίκρουση

- Τυμπανικός ήχος
- Παλίνδρομη ευαισθησία (περιτονίτιδα, ειλεός)
- Εξάλειψη ηπατικής αμβλύτητας+ευαισθησία:
διάτρηση κοίλου σπλάγχνου (πεπτικού έλκους)
- Ασκίτης: καθολική-μετακινούμενη αμβλύτητα,
παρουσία ωστικών κυμάτων





Intestine

**Air-Fluid
Interface**

Fluid

Patient Supine



Air-Fluid
Interface
Shifted Upward
to Point Closer
to Umbilicus

Patient on Right Side



ΕΞΕΤΑΣΗ ΚΟΙΛΙΑΣ

Ψηλάφηση

Επιπολής

- Μυϊκή αντίσταση (εκούσια ή ακούσια)
- Ευαισθησία
- Επιφανειακά όργανα, μάζες

Εν τω βάθει

- Εντόπιση ψηλαφητών κοιλιακών οργάνων (ήπαρ, σπλήνας, νεφροί, αορτή), μαζών
- Ευαισθησία (απλή, παλίνδρομη)





Ευαισθησία από περιτοναϊκή φλεγμονή

Συνήθως παλίνδρομη ευαισθησία & μυϊκή σύσπαση

- Οξεία σκωληκοειδίτιδα (ΔΕ λαγόνιο βόθρο)
- Οξεία εκκολπωματίτιδα (ΑΡ σκωληκοειδίτιδα)
- Οξεία χολοκυστίτιδα (ΔΕ υποχόνδριο - **σημείο Murphy**)
- Οξεία παγκρεατίτιδα (επιγάστριο -όχι μυϊκή σύσπαση)
- Διάτρηση κοίλου σπλάγχνου
- Θρόμβωση μεσεντερίου αρτηρίας

Διάγνωση οξείας σκωληκοειδίτιδας

- Έναρξη-εντόπιση πόνου (περιομφαλικά - ΔΕ λαγόνιο βόθρο)
- Τοπική ευαισθησία σε ΔΕ λαγόνιο βόθρο (σημείο MacBurney)
- Επιπολής αισθητικότητα: **υπερευαισθησία σε ΔΕ λαγόνιο βόθρο**
- **Μυϊκή σύσπαση** (ακούσια και σε εκπνοή)
- **Παλίνδρομη ευαισθησία** (rebound - περιτοναϊκός ερεθισμός)
- Πίεση στον ΑΡ λαγόνιο βόθρο - πόνος ΔΕ (σημείο Rovsing)
- **Σημείο ψοίτη** (αντίσταση σε έκταση ΔΕ ποδιού)
- **Σημείο θυροειδούς** (κάμψη ΔΕ μηρού-αντίσταση σε έσω στροφή)
- Δακτυλική εξέταση - Πυελική σκωληκοειδίτιδα

ΕΞΕΤΑΣΗ ΚΟΙΛΙΑΣ

Κήλες και προπύσεις τοιχωμάτων

- Ομφαλοκήλη
- Μετεγχειρητική κήλη
- Διάταση ορθών κοιλιακών
- Κήλη λευκής γραμμής

Επίταση με αύξηση ενδοκοιλιακής πίεσης





Ηπατομεγαλία

- Φαινομενική-Ψευδής (εμφύσημα)
- Φυσιολογικές παραλλαγές
- Μαλακό-υπόσκληρο, ανώδυνο, ίσως υβώδες χείλος (κίρρωση)
- Μαλακό, ευαίσθητο (φλεγμονή, φλεβική στάση)
- Σκληρό, ανώμαλο (κακοήθεια, νόσοι αίματος, μεταβολικά νοσήματα ήπατος)
- **Σημείο Courvoisier:** ανώδυνος ίκτερος+ψηλαφητή χοληδ. κύστη (Ca κεφαλής παγκρέατος)

Σπληνομεγαλία

- **Νοσήματα αίματος-λεμφικού ιστού**
ΧΜΛ, μυελοσκλήρυνση, ΧΛΛ, μυελοϋπερπλαστικά, λεμφώματα, χρόνιες αιμολυτικές-μεσογειακή αναιμία
- **Λοιμώξεις**
Λεισμανίαση, ελονοσία, φυματίωση, ενδοκαρδίτιδα, βρουκέλλωση, τυφοειδής πυρετός
- **Πυλαία υπέρταση**
Κίρρωση, θρόμβωση πυλαίας/σπληνικής φλέβας
- **Μεταβολικές παθήσεις**
Αμυλοείδωση, λιπιδώσεις, αιμοχρωμάτωση, νόσος Wilson
- **Τοπικές παθήσεις**
Εχινόκοκκος, όγκοι, έμφρακτα

Σπληνομεγαλία

Εκσεσημασμένη (σπλην πέραν της μέσης γραμμής)

- Μυελοσκλήρυνση, ΧΜΛ, λειψμανίαση, ελονοσία, εχινόκοκκος, λέμφωμα σπληνός

Μέτρια (ψηλάφηση σπληνικής εντομής)

- Όλα τα παραπάνω+χρ. αιμολυτικές αναιμίες, πυλαία υπέρταση, ΧΛΛ, λιπιδώσεις

Μικρή

- Όλα τα παραπάνω+λοιπά αίτια

ΕΡΩΤΗΣΕΙΣ